



**Andreas Bauer
Steuerberater**

Robert-Bosch-Strasse 11 B

63225 Langen

Telefon: 06103/57167-30

Telefax: 06103/57167-59

Email: info@bauer-steuerberater.de

Internet: www.bauer-steuerberater.de

Nicht nur Rat geben, sondern langfristig dazu stehen !



"Ist guter Rat teuer?"

Teuer und preiswert ist so unterschiedlich wie die reale und gefühlte Temperatur. Alle nehmen solche Worte gern in den Mund, was sich tatsächlich dahinter verbirgt, hat sich bis heute niemandem erschlossen.

Es gibt aber einen deutlichen **Unterschied** zwischen gutem und schlechtem Rat.

Der gute **Rat(geber)** steht zu seiner Verantwortung, aus der heraus er den "guten" Rat gegeben hat. Er bleibt dem Ratsuchenden über den Tag hinaus erhalten, ja sogar verpflichtet und er wird mit dem Ergebnis seines Rates im Guten wie im Bösen dauerhaft konfrontiert - er ist immer da. Am Gesicht werden Sie niemals einen guten von einem schlechten Rat(geber) unterscheiden, auch nicht an seinem "Plakat", sondern ausschließlich an seinem dauerhaften Einsatz für Sie. Nun - wer fällt Ihnen dabei ein?

Alles was Sie auf den folgenden Seiten sehen, ist kein **Werbegag sondern gelebte Realität.**

... denn Steuerberatung ist mehr!

Haben Sie sich das unter einem guten Ratgeber vorgestellt ?

Es wäre schön, wenn es mir gelungen ist, Sie ein wenig neugierig zu machen.



**Jahrgang 1958
seit 1984 im steuerberatenden Beruf tätig**

Ehrenämter

**Mitglied der DATEV - Vertreterversammlung
für die Jahre 2000 – 2004**

**Mitglied der DATEV - Vertreterversammlung
für die Jahre 2004 – 2008**

**Mitglied des DATEV - Vertreterrates
für die Jahre 2004 – 2008**

**Mitglied der Volksbank Dreieich - Vertreterversammlung
für die Jahre 2006 – 2009**

**Mitglied des Vorstandes
der Bezirksgruppe Darmstadt im
Steuerberaterverband Hessen e.V.**

**stellvertretende Vorsitzender des Aufsichtsrates
eines mittelständischen Softwarehauses**

Mitgliedschaften

Steuerberaterkammer Hessen

Steuerberaterverband Hessen e.V.



Mitglied im Steuerberaterverband

Steuerberaterakademie Hessen e.V.

Centrale für GmbH

Institut der Steuerberater e.V.

DATEV e.G.



Mitglied

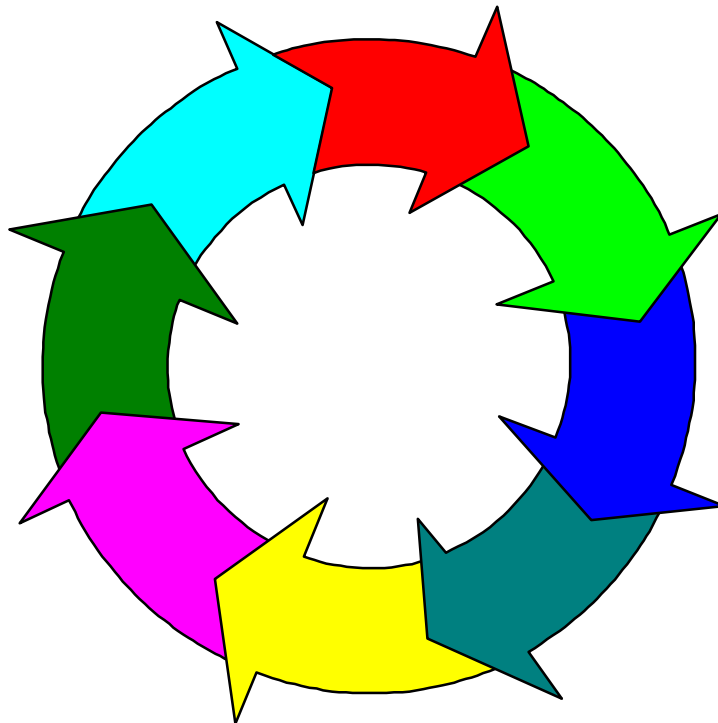
Wenn Sie einen „normalen“ Steuerberater suchen, sollten Sie an dieser Stelle aufhören zu lesen.

Wenn Sie „nur“ Buchhaltung, Lohnabrechnung, Jahresabschluss und Steuern benötigen, bin ich nicht der Richtige für Sie.

Wenn Sie aber unternehmerisch denken und auch so beraten werden wollen, lohnt es sich weiter zu lesen.

Einen dunklen Anzug trage ich nur bei Beerdigungen. Das kommt glücklicherweise selten vor. Diesen „Mangel“ an distinguiertem Auftreten versuche ich anderweitig wett zu machen.

Ich verfolge einen ganzheitlichen Ansatz.



„Nur“ Buchhaltung können Sie von mir nicht bekommen.

Das – was Sie vielleicht von anderen Steuerberatern kennen (BWA, offene-Posten-Listen usw.) brauche ich Ihnen hier nicht zu zeigen.

Ich möchte Ihnen zeigen was ich anders mache !

Zu **JEDER** meiner **Buchhaltungen** gehört zu Beginn des Jahres eine Ertragsplanung, zwei mal im Jahr eine Analyse der BWA sowie grafische und leicht verständliche Auswertungen.

Bevor Sie einen neuen Mitarbeiter einstellen, berechne ich Ihnen den positiven bzw. negativen Deckungsbeitrag den dieser Mitarbeiter in Ihrem Unternehmen verursachen wird. Damit wissen Sie vor der ersten **Lohnabrechnung**, ob sich diese Einstellung lohnen wird.

Bei den privaten **Steuererklärungen** zeige ich Ihnen in einer grafischen Analyse was Ihnen von Ihrem Verdienst geblieben ist.

Die Präsentation Ihres **Jahresabschlusses** nutze ich zur Darstellung der wirtschaftlichen Möglichkeiten der Zukunft. Nichts ist so alt wie das Ergebnis von gestern.

Bei der **betriebswirtschaftlichen Beratung** ermitteln wir zusammen die richtige Strategie für Ihr Unternehmen. Ob es sich um **RATING** die Kostenrechnung oder die Liquiditätsplanung handelt. Ich stehe Ihnen mit meinem Wissen und meinen Fähigkeiten zur Verfügung.

Einzelheiten finden Sie weiter unten.

Ich spreche Ihre Sprache

Ø Fachbegriffe werden – soweit es irgendwie möglich ist – vermieden.

Ø Ich verschone Sie vor Überraschungen.

Ø Ich halte Sie auf dem Laufenden:

Ø Über Ihr Ergebnis

Ø Über den Verlauf einer Betriebsprüfung

Ø Über Änderungen im Steuerrecht mit einem monatlichem Infobrief per Email

Ich bin für Sie reichbar

Ø Wann ?

Montag bis Donnerstag von 8 bis 18 Uhr, Freitags von 8 bis 15 Uhr oder nach Vereinbarung zu jeder möglichen oder unmöglichen Tages- und Nachtzeit.

Ø Wie ?

Ø persönlich nach Terminabsprache, telefonisch, per Email, im Internet und per Telefax:

Telefon 06103/57167-30

Telefax 06103/57167-59

Email info@bauer-steuerberater.de

Internet www.bauer-steuerberater.de

Ø Wo ?

**in 63225 Langen, Robert-Bosch-Strasse 11 B,
im Gewerbegebiet**

Das Büro liegt im sogenannten Silicon-Valey von Langen. Sowohl vom Autobahnanschluss Langen als auch mit öffentlichen Verkehrsmitteln ist das Büro leicht zu erreichen. Die S-Bahnhaltestelle Langen liegt ca. 10 bis 15 Gehminuten entfernt. Ein ausgewiesener Kundenparkplatz befinden sich im Hof und ist für meine Besucher gekennzeichnet. Ausweichparkplätze können auf der Robert-Bosch-Strasse in Anspruch genommen werden.

Von der A 661 folgen Sie auf der Nordumgehung direkt nach der Ausfahrt „Industrie Langen / Bundesbehörden“ der abbiegende Vorfahrt auf die Robert-Bosch-Straße. Von der A 5 kommend (Ausfahrt Industrie Langen / Bundesbehörden) biegen Sie zunächst links auf die Pittlerstraße und nach ca. 100 Metern rechts auf die Robert-Bosch-Straße ab.

Das Büro liegt schräg gegenüber dem Autohauses Göbel der Firma Mercedes-Benz. An dem Gebäude ist eine Reklametafel mit der Aufschrift BORLAND zu sehen. Ich bin im dritten Abschnitt, im vierten Obergeschoss zu finden.

Hier finden Sie Ihr Steuerrecht



Robert-Bosch-Straße 11, dahinter 11 A + B

Ich gebe Ihnen Garantie

Ich habe für meine Kunden folgendes Garantiekonzept entwickelt:

Ø garantierte Einhaltung von Terminzusagen

Sie haben einen festen Termin für einen Abschluss, eine Steuererklärung oder Ihre Buchhaltung erhalten ?

Dann wird dieser Termin auch eingehalten ! Wenn nicht, erhalten Sie eine Stunde kostenlose Beratung.

Ø garantiert keine Wartezeiten

Sie haben einen Besprechungstermin mit mir ? Sollten Sie hierbei länger als fünf Minuten warten müssen, ist diese Besprechung für Sie nicht umsonst, sondern kostenlos.

Ø garantierte Rückrufe

Ich bin einmal nicht persönlich erreichbar und meine Mitarbeiter sagen Ihnen einen Rückruf zu ?

Dann wird dieser Rückruf zum zugesagten Zeitpunkt auch eingehalten.

Ø garantierte Beantwortung Ihrer Email-Anfragen

Sie haben mir eine Email mit einer Anfrage geschickt. Diese wird innerhalb eines Werktages bearbeitet. Sollte ich zu diesem Zeitpunkt zur Fortbildung oder im Urlaub sein, werden Sie darüber informiert. Auch wann ich wieder erreichbar bin und Ihre Anfrage bearbeite.

Ø garantiert aussagefähige BWA´s

Sie verstehen den Zahlenfriedhof Ihrer „betriebswirtschaftlichen Auswertung“ nicht ?

Bei mir erhalten Sie die Daten grafisch und leicht verständlich aufbereitet. Dies mit einem Soll-Ist-Vergleich und einer permanenten Hochrechnung zum Jahresende.

Zwei mal im Jahr (nach dem vierten und achten Monat Ihres Geschäftsjahres) analysiere ich für Sie Ihre BWA und weise Sie auf erhebliche Abweichungen gegenüber der Planung hin. Natürlich kosten dies nichts extra.

Ø garantierte Fortbildung

Steuerberater sind zwar prinzipiell alle zur laufenden Fortbildung verpflichtet. Es hält sich aber nicht jeder an diese Verpflichtung. Sie wird auch von niemanden kontrolliert oder überwacht.

Meine Fortbildungstermine werden nach der Teilnahme im Internet veröffentlicht. Schauen Sie bei Gelegenheit nach:

www.bauer-steuerberater.de/Fortbildung

Meine Unternehmensphilosophie

Bevor ich Sie mit einigen Einzelheiten über meine Tätigkeit „langweile“, möchte ich Ihnen die Philosophie meiner Bemühungen darstellen:

**Ich verstehe mich als die Care-Company für meine Mandanten.
(nicht zu verwechseln mit einem bekannten Kosmetik-Konzern)**

**Ihre steuerlichen und betriebswirtschaftlichen Probleme werden vollständig aus einer Hand betreut und gelöst.
Darin sehe ich meine Aufgabe.**

Nun zu einigen „langweiligen“ Details.

Es ist hoffentlich mehr, als Sie erwarten !

Mandanten Seminare



- Ø **Änderungen im Steuerrecht zu Beginn des Jahres.**
- Ø **Wie lese ich eine betriebswirtschaftliche Auswertung ?**
- Ø **Planung als Garantie für den wirtschaftlichen Erfolg.**
- Ø **Betriebliche Altersversorgung mit und ohne Riester.**
- Ø **Unternehmensnachfolge / Unternehmensübertragung.**
- Ø **RATING und Basel II – Auswirkungen auf den Bankkunden.**

In kleinen Gruppen in meinem Büro oder mit Ihren Mitarbeitern in Ihrem Haus oder Betrieb.

Bilanzen / Bilanzbesprechung !

Von der Bilanzbesprechungen zur betriebswirtschaftlichen Beratung !

Das Unsichtbare sichtbar machen !

- Ø Ich dokumentieren Ihren Erfolg mit einem Bilanzbericht, der nicht nur Sie, sondern auch Ihre Bank in Staunen versetzt.**
- Ø Die Bilanzbesprechung ist kein wildes Blättern durch die Bilanz sondern die grafische Darstellung Ihres Erfolges an der Leinwand.**
- Ø Von der Vergangenheit (Bilanz) in die Zukunft (Unternehmensplanung).**
- Ø Überleitung aus dem Bilanzergebnis des abgelaufenen Jahres zum Unternehmensziel des nächsten Jahres.**
- Ø Ermittlung Ihres Gewinnverbesserungspotenzials.**
- Ø Ziele setzen und Erfolge messen.**
- Ø Ergebnis- und Finanzplanung für Ihr Unternehmen.**
- Ø Soll-Ist-Vergleich zur Darstellung des Erreichten bzw. der Abweichung,

grafisch und leicht verständlich aufbereitet.**

Steuern

- Ø Individuelle Auswertung Ihrer Einkünfte und der daraus resultierenden Einkommensteuerbelastung mit grafischer, farblicher Aufbereitung.
- Ø Grafische Auswertung Ihrer Einkommensteuererklärung.
- Ø Bei Einkünften aus Vermietung und Verpachtung erhalten sie zusätzliche Auswertung der Einkünfte pro Immobilie incl. Ermittlung von Cash-Flow und freien Finanzierungskapazitäten mit grafischen Auswertungen.

zusätzlich kostenlose Leistungen

- Ø aktuelle Informationen zeitnah per email.
- Ø tagesaktuelle Information auf meiner Homepage.
- Ø statt nur „Fibu-Auswertungen“ auch eine permanente Hochrechnung des vorläufigen Ergebnisses auf ein zu erwartendes Jahresergebnis.

Dadurch ist eine Anpassung der Vorauszahlungen möglich oder die Grundlage für anstehende Investitionsentscheidungen gegeben.

Öffnungszeiten meiner virtuellen Kanzlei:

- Ø 24 Stunden am Tag
- Ø sieben Tage in der Woche
- Ø zwölf Monate im Jahr

Sie können Ihre Auswertungen (Buchhaltung, Betriebswirtschaftliche Auswertung, Kostenrechnung, Lohn, Zahlungsverkehr) zu jeder Tages- und Nachtzeit einsehen.

Diese Auswertungen stehen aktuell und **verschlüsselt** über das Medium INTERNET zur Verfügung. So können wir auch bei räumlicher Distanz Ihre Buchhaltung, BWA, Kostenrechnung oder Gehaltsabrechnung am Telefon gemeinsam analysieren und entsprechende Entscheidungen treffen.

Sie können sich Ihre betriebswirtschaftlichen Auswertungen vom Server herunterladen und mit Standardwerkzeugen wie Microsoft Excel weiter verarbeiten.

Auf meiner Homepage finden Sie ständig neue Informationen zu aktuellen Fragen rund um Sozialversicherungs-, Handels- und Steuerrecht.

Schauen Sie einfach bei Gelegenheit rein:

www.bauer-steuerberater.de

Aufgrund einer mittlerweile über fünfzehnjährigen Praxis im steuerberatenden Beruf liegen Erfahrungen für unterschiedlichste Branchen, Größen und Rechtsformen vor. Von mir werden Einzelfirmen, Personen- und Kapitalgesellschaften betreut.

Ich berate Ihr Unternehmen wirtschaftlich !

hierzu einige Beispiele:

Existenzgründungsberatung

(Im Rahmen dieser Beratung ist das Erstgespräch kostenlos.)

Planungsrechnungen mit Soll-Ist-Vergleichen

individuelle grafische Auswertungen

Mehrjahresvergleiche

Einnahme-Überschuss-
Auswertungen

Betriebsvergleiche intern

Betriebsvergleiche extern

Kostenarten- und
Kostenstellenpläne

Kostenträgerrechnungen

Deckungsbeitragsrechnungen

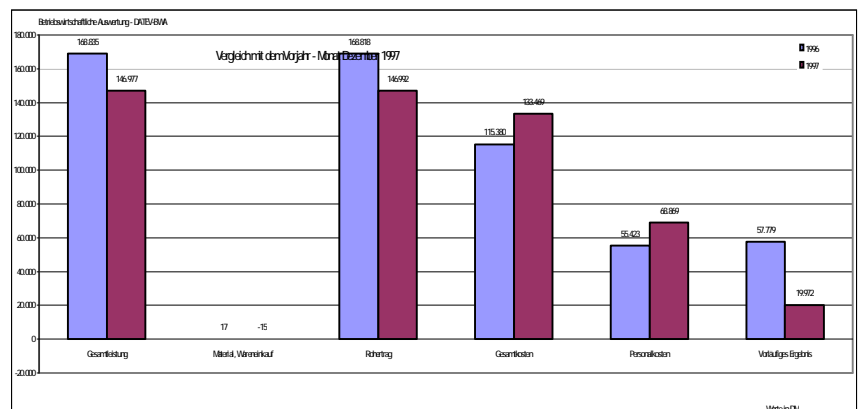
innerbetriebliche Leistungsverrechnung

Budgetierung der Kosten pro Kostenstelle oder Kostenträger

Ermittlung von Soll-Ist-Abweichungen

grafische Aufbereitung der Auswertungen

Unternehmensplanungen



Überprüfung von Produktions- und Leistungsprogramm, Wareneinsatz, Fremdleistungen, Personalkosten, sonstige Kosten, Ergebnisse und Kapazitäten

Einrichtung und laufende Fortschreibung von Ergebnisplanungen, Soll-Ist-Vergleiche, Analysen, Erarbeitung von Maßnahmen

Vorbereitung von
Unterlagen für
Finanzierungsgespräche
bei Banken und
Investoren

Beratung in der Krise

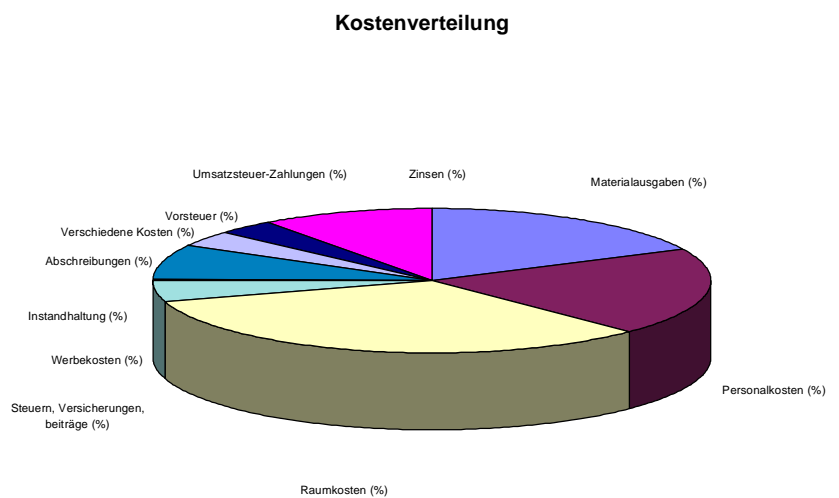
Erstellung
Unternehmensstatus,
Ermittlung von
Existenzchancen,
Überschuldungs- und
Zahlungsunfähigkeits-
prüfungen, Erstellung von Gegenmaßnahmen

Ermittlung von Strategien zur Unternehmensnachfolge, Testamentsvollstreckung

Hilfestellung bei Vertragsgestaltungen aus steuerlicher Sicht.

Personalberatung

Erstellung von Stellenbeschreibungen in Zusammenarbeit mit der Geschäftsleitung,
Erstellung von Organisationsplänen, Mithilfe bei der Formulierung von Anzeigen für
die Personalsuche, Teilnahme an Vorstellungsgesprächen



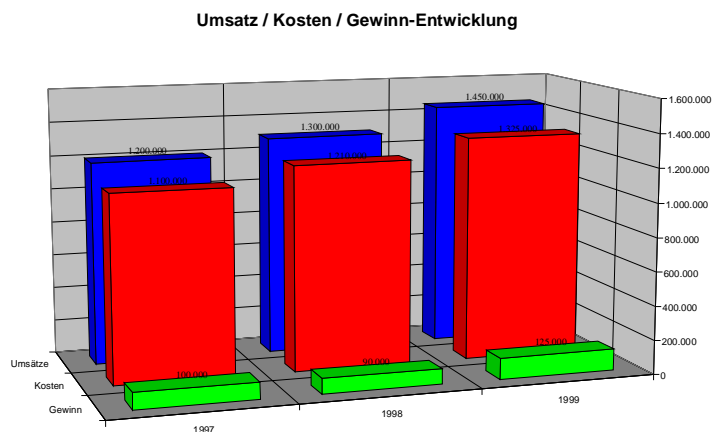
kaufmännische Abwicklung Ihrer fremdvermieteten Immobilien einschließlich Erstellung von Umlagenabrechnungen, Überwachung der Mieteingänge und Mieterhöhungen usw.

Ertragsanalysen, Überprüfung der Rentabilität von Kapital und Umsatz, Liquiditätsanalysen, Finanzierungsanalysen, Leistungsanalysen

Liquiditätsplanungen, monatliche bzw. vierteljährliche Planung von Zahlungseingängen, Planung der flüssigen Mittel, Forderungen, Kredite sowie der Zahlungsausgänge an Lieferanten, Personal, für sonstige Kosten, Zinsen und Tilgungen, Investitionen, Wechsel, private Geldabflüsse.

Liquiditätsdeckung, Gegenüberstellung von kurzfristigen Forderungen und Verbindlichkeiten

Kreditgutachten, abgekürzte oder ausführliche Darstellung des Unternehmens zum Zwecke der Kreditbeschaffung



Buchhaltung

Ich überreiche meinen Mandanten zu Beginn unserer Zusammenarbeit ein Kassenbuch und ein Rechnungsbuch für Microsoft Excel.

Damit können Sie den Aufzeichnungspflichten viel leichter nachkommen und profitieren ganz nebenbei von zahlreichen Zusatzfunktionen. Hierzu einige Beispiele:

- Ø ständiger Überblick über alle Außenstände**
- Ø ständiger Überblick über offene Lieferantenrechnungen**
- Ø Offene-Posten-Auswertung vor Ort auf Ihrem Rechner**
- Ø Möglichkeit zur Analyse des Zahlungsverhaltens Ihrer Kunden**
- Ø Analyse der Höhe der Umsätze mit einzelnen Kunden / Lieferanten**
- Ø und vieles mehr**

Meine Mandanten erfassen Ihre Belege in dem von mir zur Verfügung gestellten Rechnungs- und Kassenbuch in Microsoft Excel.

Die Belege sowie das vorerfasste Rechnungs- und Kassenbuch werden hier zu einer Finanzbuchhaltung vereinigt. Die Daten werden **VOR ORT** innerhalb von **fünf** Arbeitstagen abschließend bearbeitet.

Es werden nur die tatsächlich benötigten Daten ausgedruckt (i.d.R. eine kurzfristige Erfolgsrechnung bzw. betriebswirtschaftliche Auswertung, Offene-Posten-Listen, Soll-Ist-Vergleich, Grafiken). Alle anderen Daten (Journale, Konten, Summen- und Saldenlisten, usw.) werden entweder auf CD gebrannt oder für spätere Betriebsprüfungen vor Ort und bei DATEV gesichert. Die Daten werden in meinem Hause nach hohen Sicherheitsvorkehrungen gehalten. Die Übermittlung der Daten an die DATEV erfolgt über gesicherte Leitungen im DATEV-eigenen Datennetz.

Ich erfülle für Sie die gesetzlichen Aufbewahrungsfristen von derzeit zehn Jahren.

Für die Abwicklung Ihrer Buchhaltung sind aber auch andere Formen denkbar:

Sie erfüllen die gesetzlichen Vorschriften mit meiner Unterstützung allein. Von Grundaufzeichnungen wie z.B. der Kassenbuchführung, über das Verbuchen von Rechnungseingang und -ausgang bis zur Abstimmung der Konten und Erstellung der Umsatzsteuer-Voranmeldungen.

Es ist aber auch jede Zwischenform denkbar. Sie erledigen den Teil, der Ihnen möglich ist, in Ihrem Haus selbst und ich verarbeite die von Ihnen erstellten Aufzeichnungen weiter und übernehme die restlichen Arbeiten. Das erspart Redundanzen bei der Datenhaltung und somit Kosten.

Im Bereich der Lohnabrechnungen kann ich für Sie alles übernehmen, was Ihnen die Tarifvertragspartner und der Gesetzgeber an Pflichten auferlegt haben:

Eine **Effektivkostenberechnung** vor der Einstellung eines neuen Mitarbeiters zeigen Ihnen den positiven bzw. negativen Deckungsbeitrag, den dieser Mitarbeiter in Ihrem Unternehmen verursachen wird. Damit wissen Sie vor der ersten **Lohnabrechnung**, ob sich diese Einstellung lohnen wird.

monatliche Erstellung der Lohn- und Gehaltsbuchhaltung einschließlich Lohnsteueranmeldungen, Brutto/Netto-Abrechnung, Führung von Lohnkonten, Erstellung der Überweisungsträger, Beitragsnachweisungen für Krankenkassen sowie An- und Abmeldungen von Arbeitnehmern und Aushilfen.

Jährlicher Abschluß des Lohnkontos, Ausfüllen der Lohnsteuerkarten, Entgeltmeldungen an Krankenkassen, Prüfung von Krankenversicherungspflicht bei Überschreitung der Entgeltsgrenzen, Meldungen an die Berufsgenossenschaften usw.

Kurzarbeitergeldabrechnungen nach den Vorschriften der Bundesanstalt für Arbeit.

Honorar

Dienstleistungen kosten Geld. Gute Dienstleistungen kosten gutes Geld.

Betrachten Sie Aufwendungen für diese Dienstleistung nicht als Kosten. Es ist eine sinnvolle Investition in Ihr Unternehmen die Sie steuerlich im ersten Jahr voll geltend machen können.

Sie investieren in eine optimale Rundumbetreuung. Die durch meine Dienstleistung ermöglichten Synergie- und Einsparungseffekte machen sich schnell bemerkbar.

Aber natürlich bin auch ich eine einheitliche Gebührenordnung gebunden. Sie gilt für alle Steuerberater.

Der Gesetzgeber hat für die Berechnung von Dienstleistungen der Steuerberater eine amtliche Verordnung (**Gesetz**) erlassen. Steuerberater, Steuerbevollmächtigte und Steuerberatungsgesellschaften ihre Leistungen nach der Steuerberatergebührenverordnung abrechnen.

Die Gebührenfindung nach dieser Vorschrift ist oft nicht einfach und führt in einzelnen Fällen sogar zu völlig abwegigen Werten. Trotzdem müssen Steuerberater und Kunde / Mandant mit dieser Vorschrift umgehen.

Einerseits sind die Belange jedes einzelnen Mandanten nach seiner wirtschaftlichen Leistungsfähigkeit zu beachten. Andererseits muss eine angemessene Honorierung für die erbrachte Dienstleistung erzielt werden.

Dabei wird die Höhe des Honorars weitgehend vom Kunden / Mandanten selbst bestimmt. Je nach Umfang der zu erbringenden Arbeiten können die Investitionen in den steuer- und wirtschaftlichen Berater hoch oder niedrig sein.

Mit anderen Worten:

Je mehr Vorleistungen der Mandant selbst erbringt, desto geringer fallen diese aus.

In jedem Fall müssen die Gebühren eine dem Leistungsumfang, der Bedeutung der Angelegenheit, der Schwierigkeit, dem hohen Engagement sowie meiner Verantwortung gegenüber dem Mandanten und Dritten entsprechende Vergütung darstellen.

Bei allen dargestellten Details bleibt die Feststellung, daß ich meine Mandanten so persönlich und individuell betreue, wie es von einem externen verantwortungsbewussten Berater erwartet wird. Dabei schreibe ich

INDIVIDUALITÄT

groß.

**Sie – der Mandant oder besser Kunde –
ist der Mittelpunkt meines Handelns.**

Sollten Sie Interesse an einem persönlichen Gespräch haben, stehe ich Ihnen gerne kurzfristig zur Verfügung.